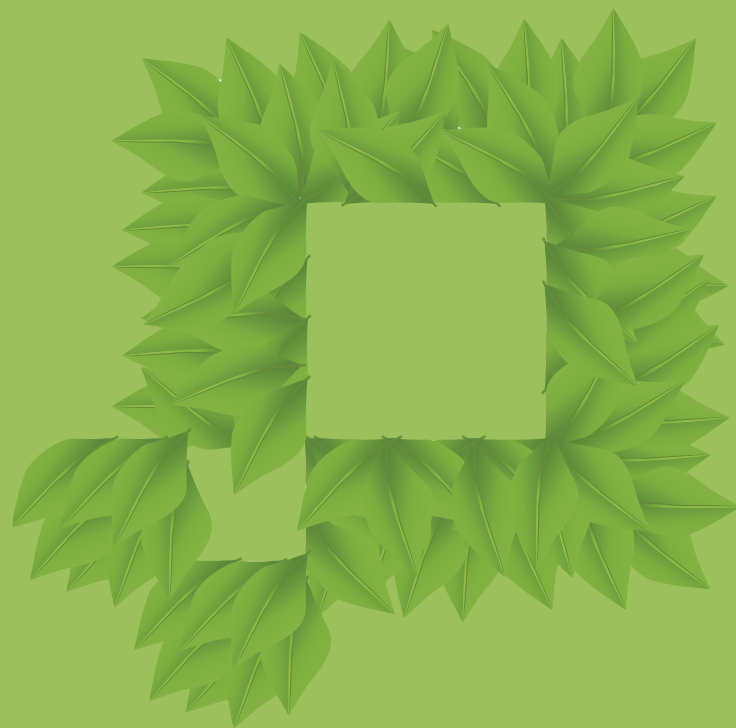






# NUESTRA RUTA HACIA LA SUSTENTABILIDAD



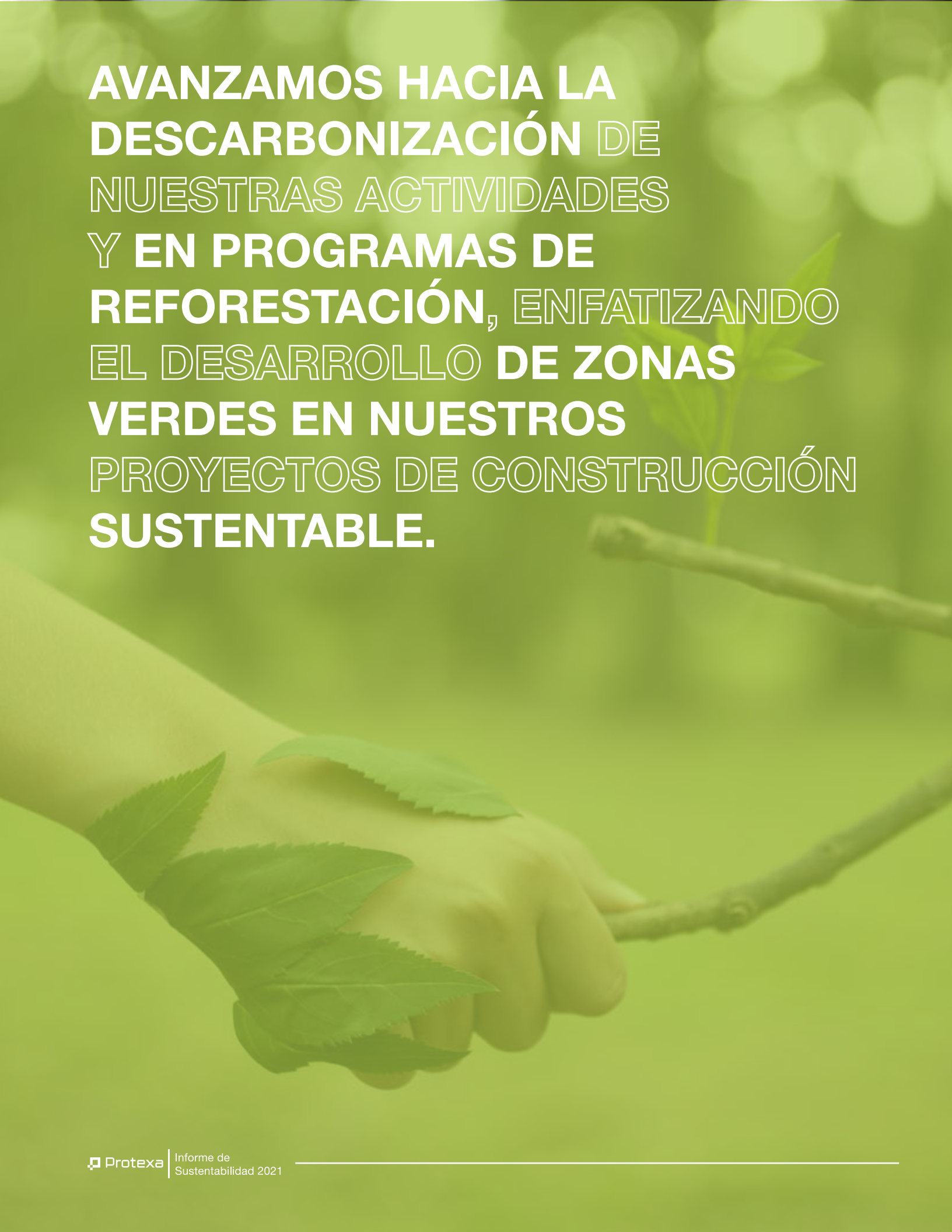
**RECONOCEMOS  
LA IMPORTANCIA  
DE GENERAR VALOR  
ECONÓMICO, SOCIAL Y  
AMBIENTAL PARA NUESTROS  
COLABORADORES Y LAS  
COMUNIDADES EN DONDE  
OPERAMOS, ASÍ COMO LA  
NECESIDAD DE PRESERVAR  
NUESTRO PLANETA PARA  
FUTURAS GENERACIONES.**



EN EL CORAZÓN DE  
NUESTRO **NEGOCIO**  
**ESTÁ NUESTRA** GENTE,  
NUESTRO MEDIO  
**AMBIENTE Y NUESTRAS**  
COMUNIDADES.



**BUSCAMOS CREAR UNA  
CULTURA DE IMPACTO  
SOCIAL, MINIMIZANDO EL  
IMPACTO NEGATIVO DE  
NUESTRAS OPERACIONES  
E IDENTIFICANDO  
OPORTUNIDADES DE NEGOCIO  
QUE NOS PERMITAN CUMPLIR  
CON NUESTRO COMPROMISO  
DE DESARROLLO ECONÓMICO  
SOSTENIBLE.**

A hand holding a green branch with leaves against a green background. The text is overlaid on the image.

**AVANZAMOS HACIA LA  
DESCARBONIZACIÓN DE  
NUESTRAS ACTIVIDADES  
Y EN PROGRAMAS DE  
REFORESTACIÓN, ENFATIZANDO  
EL DESARROLLO DE ZONAS  
VERDES EN NUESTROS  
PROYECTOS DE CONSTRUCCIÓN  
SUSTENTABLE.**

# CONTENIDO DE ESTE INFORME:

---

Página: 06

**06**

Carta de nuestro  
Director general

Página: 07

**07**

Perfil Protexa

Página: 18

**18**

Nuestro ADN,  
así lideramos

Página: 19

**19**

Certificaciones y  
Reconocimientos

Página: 23

**23**

Nuestra Estrategia  
de Sustentabilidad

Página: 26

**26**

2021 en cifras

Página: 27

**27**

Nuestros  
Colaboradores

Página: 39

**39**

Nuestro  
Planeta

Página: 44

**44**

Nuestras  
Comunidades

Página: 49

**49**

Nuestro  
Valor Compartido

Página: 51

**51**

Comprometidos con  
el Pacto Mundial

# CARTA BIENVENIDA A LECTORES

---

## Estimados lectores,

Este 2021, continuamos nuestro camino hacia la sustentabilidad con el objetivo de crear una empresa líder en la industria que genere valor económico, social y ambiental en las comunidades donde opera. Nos hemos enfocado en la transformación a una organización más ágil y flexible, con habilidades, capacidades y modelos operativos que estén a la altura de los retos.

Tenemos muy claro que nuestro talento y nuestra dedicación son lo que nos ha permitido alcanzar nuestras metas durante este año. Hemos ganado experiencias y muchos aprendizajes que nos permiten ser lo que somos: una empresa resiliente, con más de 76 años en el mercado, que actúa conforme a su ética y valores.

Continuaremos compartiendo nuestros esfuerzos y logros a medida que avanzamos. Los invito a leer este informe, en el que compartimos nuestros resultados y reafirmamos nuestro respaldo a los Diez principios del Pacto Mundial de las Naciones Unidas en las áreas de los derechos humanos, el trabajo, el medioambiente y la anticorrupción.

Les reitero que la prioridad de Protexa es la salud, seguridad y bienestar de todos los colaboradores.

Tenemos la visión de un futuro muy prometedor para nuestra empresa, seguiremos escribiendo nuestra historia hacia el crecimiento sostenible, impulsada por la gran familia que formamos, accionistas, colaboradores, clientes y comunidades.



**Roger González Lau**  
Director general Protexa

# ¿QUIÉNES SOMOS?

Somos una empresa diversificada 100% mexicana y una de las firmas latinoamericanas con mayor experiencia en los sectores industrial, energético, inmobiliario y de servicios, con el objetivo de contribuir a un futuro mejor a través del desarrollo económico sostenible, a la par de generar valor a la sociedad, nuestros colaboradores, clientes e inversionistas.

Somos una empresa con grandes historias construyendo un gran futuro, basados en nuestra visión “crecer, creciendo a nuestra gente”.

# MI SIÓN

Transformar nuestros negocios para generar una alta rentabilidad mediante el fortalecimiento de nuestro capital humano para promover la innovación en nuestra organización.

# VI SIÓN

Crecer, creciendo a nuestra gente.



## INTEGRIDAD

Actuamos de forma responsable, con transparencia y apego a los valores universales.



## CALIDAD

Confiamos plenamente en nuestra gente, procesos, productos y servicios.



## ASERTIVIDAD

Comunicamos con objetividad y veracidad, en apego a la mejora constante.



## DISCRECIÓN

Manejamos de forma prudente nuestros recursos e información.





# COMITÉ EJECUTIVO

Nuestro Equipo Directivo está comprometido con nuestra cultura y valores, con el propósito de mantener y ampliar nuestra rentabilidad en un entorno cada vez más complejo, competitivo y en constante evolución; son el pilar clave para nuestro crecimiento sostenible.



**Roger González**  
Director General



**Margarita Alanís**  
Directora de Capital Humano



**Sergio Charles**  
Director de Relaciones  
Estratégicas e Institucionales



**Enrique Dávila**  
Director de Energía



**Rodolfo Giacomán**  
Director de Industrias



**Raschid Mohamed**  
Director de Finanzas



**Alejandro Salinas**  
Director de Inmuebles



**Edgar Stern**  
Director Jurídico



**Eladio Villaseñor**  
Director de Planeación y  
Desarrollo de Negocios

# ÉTICA Y CUMPLIMIENTO

Nuestros valores se elaboraron por el consejo de accionistas, buscando que fueran acordes a todas las empresas de Protexa y alineados a la visión y misión. La visión de “Crecer, creciendo a nuestra gente” se establece como visión general de todo Protexa.

El consejo designó un gobierno corporativo que se encarga de establecer las bases de estándares y normas de conducta, entre ellos el manual de Gobierno Corporativo y nuestro Código de Ética y Conducta Corporativa, que es la madre de nuestras políticas generales o corporativas. Aunado a esto, se han hecho esfuerzos que vienen a reforzar como el manual del empleado y algunas certificaciones que tienen nuestras empresas en temas ambientales, de conflicto de intereses, así como reforzar nuestra línea de denuncias de hechos indebidos y protección a informantes.

## Formación periódica:

Se realizan capacitaciones e-learning así como cursos que vienen a reforzar el conocimiento de nuestras políticas y acentuar el cumplimiento al Código de Ética y Conducta Corporativa, tanto internamente como con nuestros socios de negocios, clientes y proveedores.

El lanzamiento de nuestro Código de Ética fue firmado por todos nuestros colaboradores y se viene a reforzar con un examen para solventar la lectura del mismo, esto se realiza anualmente. Adicional, se está realizando una campaña para darlo a conocer con nuestros proveedores y que sea firmado electrónicamente para anexarlo a su expediente.

La Dirección de Capital Humano resguarda las firmas y exámenes del Código de Ética como parte del expediente de cada colaborador, así como el manifiesto de no conflicto de intereses.

Para el tema de nuestros proveedores se resguarda electrónicamente en una plataforma y es revisado por el área de control interno y compliance. Cada junta mensual con el Comité de Auditoría y Riesgos es reportado el estatus en temas de cumplimiento y firmas del Código de Ética y conducta corporativa, así como la firma del manifiesto de no conflicto de intereses.

## Aprobación:

Cada punto declarado es aprobado por comité, dependiendo del giro del punto:



Comité de Auditoría y Riesgos



Comité de Planeación y finanzas



Comité de Compensaciones



Consejo



# DESCRIPCIÓN DE LOS MECANISMOS INTERNOS Y EXTERNOS

**Asesoramiento sobre la conducta ética y jurídica y sobre la integridad de la organización:**

- Cursos internos para conocimiento de conducta, ética y anticorrupción.

**Informar preocupaciones relacionadas con conductas no éticas o ilegales y con la integridad de la organización; y si existen mecanismos independientes de la propia organización:**

- Existe un manual de denuncias de hechos indebidos y protección a informantes, además de la línea de denuncias de hechos indebidos administrada por un externo y con un Comité de Ética interno para investigar y analizar cualquier tipo de incumplimiento, línea que está también plasmada en la intranet de Protexa y es promovida con nuestros clientes y proveedores.
- Todas las denuncias y solicitudes son tratadas de manera confidencial.

**Mecanismos de denuncia y líneas telefónicas directas, relacionadas con prácticas ilegales o conductas inapropiadas:**



Reporte por teléfono:  
800 1125 200



Reporte por WhatsApp:  
811 917 9005



Reporte por correo electrónico:  
**protexa@letica.email**



También puedes reportar un queja en línea o dar seguimiento al caso a través de:  
**<https://letica.mx/grupoprotexa>**

# CÓDIGO DE ÉTICA



Última actualización  
diciembre del 2021.

- Trabajamos bajo un Sistema de Gestión de Cumplimiento e Integridad, que asegura el apego a las mejores prácticas corporativas, basado en ISO-37301, que ofrece los lineamientos para establecer el cumplimiento normativo.
- Nuestro **Código de Ética y Conducta Corporativa** es referencia de nuestros principios y valores.
- Creemos en la importancia de la Transparencia y nos comprometemos a divulgar periódicamente información relevante sobre cómo llevamos a cabo nuestro negocio y otros aspectos de nuestro desempeño en sostenibilidad.

Protexa cuenta con un Código de Ética y Conducta Corporativa el cual declara nuestra filosofía como comunidad y opera para todas sus empresas.

## LETICA

Es nuestro sistema de Denuncias, implementado en enero de 2020.

Algunas características clave de nuestro sistema de quejas:

- Todas las quejas son investigadas
- Los investigadores están certificados
- Se protege la identidad del denunciante y del imputado
- Si se verifican los hechos, siempre hay consecuencias

**Durante 2021 tuvimos 134 quejas frente a 47 quejas durante 2020** debido a las campañas y programas de comunicación en curso que tenemos implementados.

# NUESTRAS

# DIVISIONES



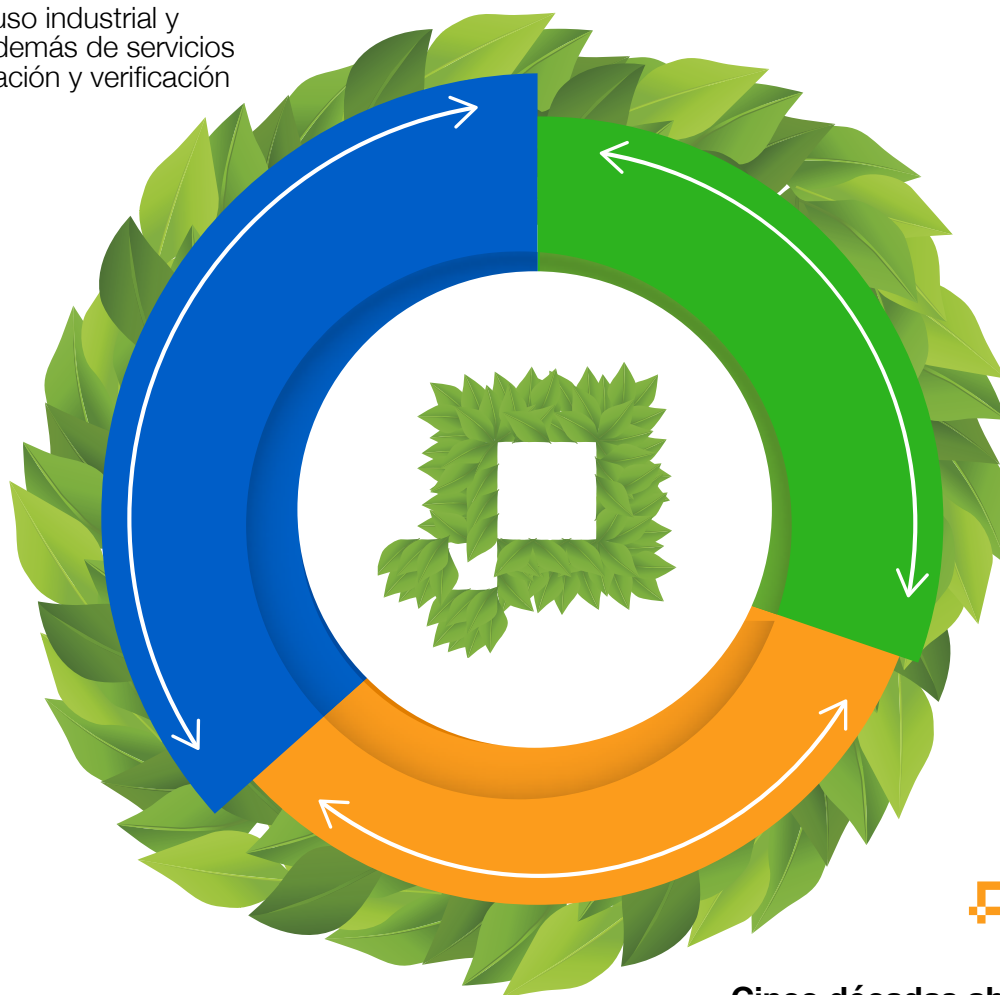
## Ofrecemos soluciones para uso industrial, residencial y particular.

Fabricamos productos de alta calidad para uso industrial y residencial, además de servicios de geolocalización y verificación vehicular.



## Somos pioneros en México en brindar servicios al sector de hidrocarburos.

Nuestro equipo es reconocido por planear y ejecutar proyectos en tiempo, con calidad, seguridad, competitividad y cuidado del medio ambiente.



## Cinco décadas abocándonos al diseño y construcción de desarrollos inmobiliarios.

Estamos enfocados en el desarrollo inmobiliario y en banco de tierra. Tenemos una concentración geográfica importante en la zona metropolitana de Monterrey.

**+50**  
MARCAS

La innovación y diversificación de nuestros productos, la calidad de nuestros servicios y la capacidad de ofrecer soluciones originales, nos han caracterizado en México y en América Latina.



Primer fabricante en México de recubrimientos acrílicos, asfálticos, aislantes y rollos prefabricados.



Líder mexicano en aplicación de recubrimientos a autopartes y piezas electrónicas con tecnología e-coat y pintura en polvo.



Único fabricante en México de malla de fibra de vidrio, que se exporta a 10 países de América.



Comercializadora de productos derivados del alquitrán de hulla, como: brea, creosota, alquitrán refinado y aceite naftalénico.



Servicios de mantenimiento a reactores así como la recuperación de metales preciosos en catalizadores gastados.



Servicio de verificación vehicular en seis centros de CDMX, que destacan por su servicio al cliente y alta tecnología.



Proveedor de soluciones en tecnología GPS para el monitoreo y rastreo en tiempo real de mercancías, flotillas, personas y animales.



Diseño, construcción, transportación e instalación de infraestructura marina, tendido e interconexión de ductos.



Obra civil, fabricación de infraestructura terrestre y construcción de ductos en tierra.



Actividades complementarias a los sectores onshore y offshore, como: perforación y suministros de fluidos, inspección y mantenimiento de plataformas, alimentación y hospedaje, logística de embarcaciones, puerto y recinto fiscal.



Megaproyecto urbanístico que contará con áreas residenciales, comerciales y de servicios integradas bajo un novedoso concepto integral que dará más dinamismo y plusvalía al poniente de Monterrey.



Desarrollo inmobiliario dentro de La Reserva, que cuenta con la Casa Club con más amenidades de zona Cumbres, 9,800 m<sup>2</sup> de áreas verdes divididas en 5 parques, vigilancia y áreas de recreación para la familia.



Hotel familiar situado frente a una de las playas más tranquilas y limpias de Cancún en el corazón de la zona hotelera.

# MERCADOS ATENDIDOS

La diversificación de negocios nos permite atender múltiples sectores y mercados.



Sector Industrial



Recubrimientos y productos para impermeabilización



Derivados de alquitrán



Derivados de fibra de vidrio y manufactureras



Industria automotriz, recubrimiento y acabado



Servicios industriales especializados (mantenimiento a reactores y catalizadores)



Sector Comercial



Servicios tecnológicos (geolocalización)



Sector Transporte



Transporte, energía y medio ambiente



Sector Energético



Hidrocarburos



Sector Inmobiliario



Vivienda Vertical Residencial



Vivienda Horizontal Residencial



Hotelero en Cancún

# DESARROLLO INCLUSIVO DE NUESTRA CADENA DE VALOR



El desarrollo inclusivo de nuestra cadena de valor es un componente clave para el éxito de nuestro negocio. Nos queremos enfocar en promover la eficiencia, la calidad, la sustentabilidad, la transparencia, el respeto por los derechos humanos, la no discriminación y la igualdad de oportunidades con nuestros proveedores (fabricantes y distribuidores) y subcontratistas.

Cumplimos con los más altos estándares éticos en las prácticas comerciales e industriales en todas las fases de nuestros proyectos; promocionamos entornos de vida y de trabajo sustentables, implementando las normas de salud y seguridad ocupacional en todos nuestros proyectos y contribuyendo al desarrollo económico sostenible de México.

## ABASTECIMIENTO

Trabajamos con nuestros proveedores para obtener insumos sustentables.

## OPERACIONES

35 oficinas y plantas  
en 11 estados +  
1 centro de  
innovación (XLAB)

## DISTRIBUCIÓN Y VENTA

Cobertura nacional

## MERCADOTECNIA Y COMUNICACIÓN

+50 marcas  
+160 productos  
+15 servicios



# TENEMOS PRESENCIA EN: MÉXICO, ESTADOS UNIDOS Y AMÉRICA LATINA



-  **1. Sonora:** Planta industrial
-  **2. Sinaloa:** Centro de distribución
-  **3. Coahuila:** Planta industrial
-  **4. Nuevo León:** Corporativo, XLAB (Centro de innovación), Plantas industriales y Desarrollos inmobiliarios
-  **5. San Luis Potosí:** Planta industrial
-  **6. Hidalgo:** Planta industrial
-  **7. Veracruz:** Patios de fabricación, Planta de lastrado y recubrimiento, Muelles y Embarcaciones
-  **8. CDMX:** Oficina comercial y Verificentros

-  **9. Tabasco:** Oficina comercial y operativa, Fluidos de perforación, Patio de fabricación y Laboratorio
-  **10. Campeche:** Corporativo, Oficina comercial y operativa, Fluidos de perforación, Patio de fabricación, Muelles y Embarcaciones
-  **11. Quintana Roo:** Hotelería y Desarrollos inmobiliarios

SOMOS  
UN SOLO



# ESTÁ EN NUESTRO **ADN**, NUESTRO **LIDERAZGO**

En Protexa impulsamos una cultura organizacional que impulse nuestra estrategia de crecimiento sostenible, los principios que nos guían:

**1** Nos gusta iniciar, diseñar caminos y tomar la delantera.

**2** Con visión al futuro, construimos estrategias para la Sustentabilidad.

**3** Somos resilientes, capaces de enfrentar la adversidad, recuperarnos y adaptarnos.

**4** Comprometidos con el alto aprendizaje, nos gusta crecer y hacer crecer a nuestra gente.

**5** La colaboración sustenta nuestros resultados, somos equipo, somos ayuda y ejemplo.

# RECONOCIMIENTOS

Vivimos la mejora continua como un compromiso



# CERTIFICACIONES Y DISTINTIVOS MÁS IMPORTANTES

Vivimos la calidad como un compromiso



 **Protexa**  
Energía

 **Protexa**  
Industrias



 **Protexa**  
Energía



 **Protexa**  
Energía



 **Protexa**  
Energía



 **Protexa**  
Industrias



 **Protexa**  
Energía



 **Protexa**  
Industrias



 **Protexa**  
Energía



 **Protexa**  
Energía



 **Protexa**  
Industrias



 **Protexa**  
Energía



 **Protexa**  
Energía







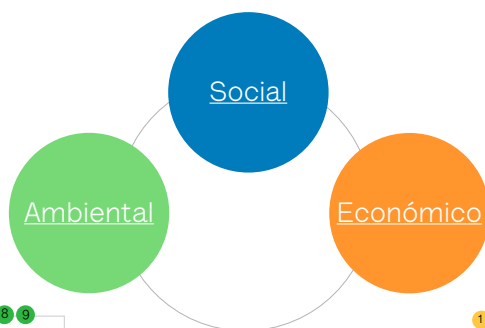
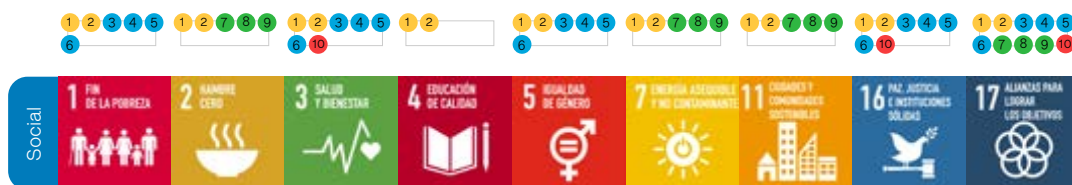
NUESTRA  
**ESTRATEGIA DE**  
**SUSTENTABILIDAD**



Integramos nuestra **Estrategia de Sustentabilidad 2030** a nuestro modelo de negocio, contribuimos con los Objetivos de Desarrollo Sostenible de las Naciones Unidas. Con nuestra participación en los esfuerzos de la Agenda Global 2030 buscamos tener un impacto positivo en el proceso para mejorar la calidad de vida y bienestar de la gente, así como en el uso sostenible de los recursos naturales.



# OBJETIVOS DE DESARROLLO SOSTENIBLE



# MODELO DE SUSTENTABILIDAD

# PROTEXA



## COLABORADORES

- 1.1 Salud, Seguridad y Bienestar
- 1.2 Transparencia y Ética\*
- 1.3 Desarrollo de Talento



## PLANETA

- 2.1 Reducción Huella de Carbono
- 2.2 Uso eficiente de recursos
- 2.3 Manejo de Residuos



## COMUNIDADES

- 3.1 Comunidades Sustentables
- 3.2 Impacto Social
- 3.3 Desarrollo Económico



## VALOR COMPARTIDO

- 4.1 Soluciones innovadoras de impacto
- 4.2 Cadena de Suministro

# 2021 EN CIFRAS; RESUMEN DE INDICADORES DE DESARROLLO SUSTENTABLE



- Empleos generados: **5,430**
- Total de horas de capacitación en ética, valores y competencias **+2000,000**
- Total de participantes en programas de bienestar: **+14,000**
- Índice de Accidentes: **1.11%**

## COLABORADORES

- Consumo de energía: **19,872 KWh**
- Consumo hídrico: **223,762 m<sup>3</sup>**
- Emisiones de CO<sub>2</sub>: **107,073 TnCO<sub>2</sub>eq**
- Porcentaje de materiales reciclados: **6%**

\*Consumo de energía e hídrico no incluye las embarcaciones de la División de Energía

## PLANETA

- Horas de Voluntariado: **7,000**
- Miembros de la comunidad beneficiarios: **+24 mil**
- **\$30.5 M** en apoyo a Comunidades

## COMUNIDADES

- PYMES activas en la cadena de suministro: **51%**
- Formación a proveedores para concientizar en cumplimiento: **10%**
- Proveedores entrenados

## VALOR COMPARTIDO



# NUESTROS COLABORADORES

---

# NUESTROS COLABORADORES

**El primer pilar es fundamental: liderar un negocio seguro, responsable y rentable.**

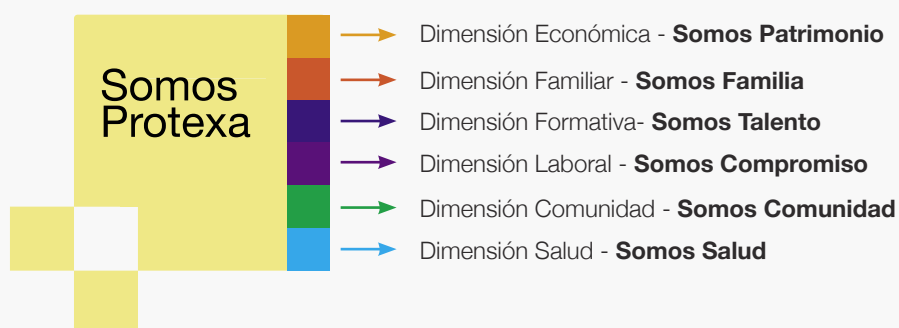
Nuestro primer pilar se encuentra en el corazón de nuestro negocio.

**La salud y seguridad son nuestra máxima prioridad.**

Contamos con **estándares, procesos y herramientas** integradas en nuestro modelo operativo para proteger la salud y la seguridad de nuestra gente, nuestro medio ambiente y nuestras comunidades.

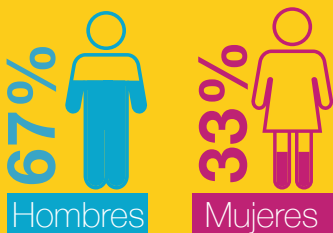
## Modelo de Bienestar Protexa

Promover un Modelo de Bienestar y Calidad de Vida es una propuesta para no solamente garantizar los derechos de nuestros trabajadores, sino que impulsará su desarrollo integral.



## DEMOGRÁFICOS

### Personal administrativo



811 Total colaboradores

5,430 Total colaboradores



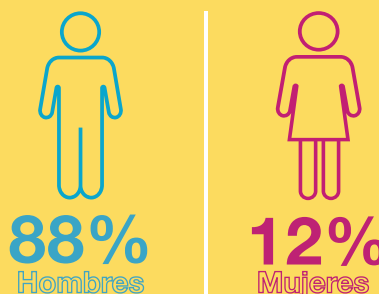
Género total del Grupo



Generaciones	Grupo
Boomers (60-74)	7 %
Generación X (39-59)	56 %
Millennials (21-38)	32 %
Generación Z (<-20)	5 %

3 Promedio Antigüedad

38 Promedio de Edad



Personal Operativo

4,619 Total colaboradores

# SALUD, SEGURIDAD Y BIENESTAR



Protexa seguro

La prioridad de Protexa es la salud y seguridad de nuestros colaboradores y por ello, el Programa Protexa Seguro, consolida las estrategias de la organización para el cuidado de la seguridad y salud en el trabajo convirtiendo a Protexa en una empresa que procura una mejor calidad de vida y procesos seguros en sus operaciones.

## Objetivo Protexa Seguro:

Consolidar la cultura de prevención de riesgos, preservando la integridad psicofísica de las personas, evitando daños a la propiedad, y al proceso en todas las operaciones de Protexa.



Como parte del compromiso de Protexa con la salud y seguridad, buscamos garantizar un lugar de trabajo libre de riesgos con el fin de salvaguardar la integridad física y fomento de una mejor calidad de vida de nuestros colaboradores.

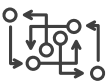
Es nuestra prioridad y está totalmente integrada en nuestra Cultura y parte de nuestra agenda de Liderazgo.

## Ejes Protexa Seguro:



### Cultura de Prevención

Compliance Normativo, Capacitación operativa, Tips, Difusión de Plataforma de Seguridad, Academia de Seguridad, Líderes de Prevención, Fortalecimiento Mandos medios, Programa ToT y Semana Protexa Seguro.



### Metodología de Trabajo

Charlas 5 minutos, Recorridos de Seguridad, Pre-Plan de Contingencia, Análisis de Riesgos Operativos y Actividades de Mantenimiento



- Sistemas de Gestión Protexa Seguro
- Inversiones Operativas y Preventivas
- Competitividad Interna

La cultura de Prevención es sumamente importante



# OBJETIVOS GENERALES E INICIATIVAS REALIZADAS 2021

Registro responsable sanitario **COFEPRIS.**

Llevamos a cabo **Capacitaciones y talleres digitales.**



**Inscripción - Certificación** Programa de Autogestión PASST-STPS

- Recubrimientos Tizayuca inscripción y evaluación
- Proesa Ramos inscripción

Campaña de la vista



**260 anteojos facilitados**

**Protocolos COVID** implementados asegurando la **salud, seguridad y continuidad en la operación.**



**Recertificación** División Energía por 4º año consecutivo



Aplicamos **1,873** vacunas contra la influenza y Covid19.

**6 horas de Charlas de Seguridad** y Juntas de arranque por colaborador en el año



**9,522 exámenes** médicos nutricionales y consultas



**Apoyo a nuestros colaboradores y sus familiares** en Campaña de **Vacunación Transfronteriza** en el estado de Nuevo León.



**Protexa seguro**

Implementación y posicionamiento

## RESULTADOS



# 25%

De disminución en accidentes de trabajo vs. 2020



**La seguridad es nuestra máxima prioridad.**

Logramos una **reducción del 29% en el número de días de incapacidad** por accidentes de trabajo vs. el resultado del 2020.



Con estos resultados seguimos **trabajando para lograr una cultura de seguridad** sólida y nuestra meta **cero accidentes**.

Lanzamos una nueva herramienta digital para fomentar la seguridad laboral

**Escanea para descargarla**



# CERTIFICACIONES

- Reconocimiento a días sin accidentes**  
SIPCO 960 días División Energía
- Reconocimiento equipo destacable semana Protexa Seguro**  
Proesa Ramos SLP División Industrias
- Reconocimiento a las buenas prácticas en Seguridad y Salud**  
Recubrimientos Tizayuca y División Industrias
- Reconocimiento al cumplimiento del Sistema de Gestión de la Seguridad y Salud**  
División Energía
- Reconocimiento al cumplimiento normativo y documental**  
Hotel Casa Maya y División Negocios

## Semana



Protexa seguro

Para nosotros es importante informar sobre temas relacionados con la prevención y el cuidado de la salud, promoviendo la participación de todos los colaboradores, así como dar reconocimiento a los resultados positivos.

Más de

**6,400** participaciones

**116** charlas y talleres impartidos



# MODELO HÍBRIDO DE TRABAJO

Durante el 2021 lanzamos el programa Modelo de Trabajo Híbrido para ayudar a nuestros colaboradores a lograr una jornada exitosa de trabajo y administrar mejor su tiempo y calidad de vida, así como promover un comportamiento íntegro, saludable y productivo.



Opciones de trabajo en oficina y/o desde casa



Cultura de trabajo flexible



Trabajamos por objetivos



Usamos tecnología y conexión Protexa



Trabajamos con inclusión, bienestar y productividad



Reforzamos la calidad de vida y bienestar

## PROMOVEMOS LA VIDA SALUDABLE EN PROTEXA

En Protexa fomentamos un estilo de vida saludable. Para lograrlo tuvimos que transformar nuestras tradicionales actividades presenciales en eventos en línea para continuar activando a nuestros colaboradores:

- **Más de 50 colaboradores** se activaron en un Entrenamiento Hit con Tabata vía Zoom, con el objetivo de realizar ejercicios cardiovasculares en intervalos.
- Se implementó el **Programa Mente Sana y Yoga Detox**, logramos más de 150 horas de salud emocional.
  - Más de **60 colaboradores** tomaron clases de yoga.
  - Más de **120 personas** se unieron al programa de meditaciones guiadas de Mente Sana.
- **Más de 20 horas** en el programa en línea "Maratón de Baile", para asegurar la activación saludable desde casa.

Por primera vez se realizó la **Carrera Protexa** en formato virtual:



Esta carrera está dirigida a los colaboradores y familiares de todas las Unidades de Negocio y de todas las edades, este año contamos con la participación de 105 personas y logramos:

- **2,181 minutos** de actividad física, equivalente a **36 horas** de activación saludable.
- **+ de 17, 930** calorías quemadas.
- Logramos **245 km** recorridos.

# SEMANA PROTEXA SEGURO



Se realizó la Semana de Protexa Seguro 2021 (semana de salud) en todas las Unidades de Negocio Protexa de forma simultánea.

La modalidad de esta actividad fue híbrida, con todas las precauciones sanitarias para realizar las brigadas de salud presencial donde realizamos: pruebas de detección de glucosa, presión arterial, examen de la vista, inmunización contra la influenza, entre otros.

De manera virtual a través de la plataforma Zoom, se realizó un ciclo de conferencias con diferentes temas de prevención, seguridad en el trabajo y salud emocional. Al final tuvimos más de 5,000 participaciones en esta exitosa semana llena de actividades.

## COMPROMETIDOS EN LA CONSTRUCCIÓN DE UNA CULTURA DE INCLUSIÓN Y DIVERSIDAD

Como parte de nuestra estrategia de bienestar, en Protexa promovemos el respeto y la igualdad de oportunidades, tratando a todos de manera justa y reforzando una Cultura de Inclusión donde valoramos nuestras diferencias.



Liderazgo **inclusyente**

- Es parte de nuestra Filosofía de Liderazgo.
- 386 Líderes entrenados en Liderazgo Inclusyente.
- Políticas de Derechos Humanos y Diversidad e Inclusión establecidas.



Equidad de **género**

- Cero brecha salarial.
- Jóvenes Innovadores por ODS's - Empoderando a la Mujer en Operaciones.
- Políticas de Derechos Humanos y Diversidad e Inclusión establecidas.



Multigeneración

- Colaboración entre generaciones 270 empleados entrenados.
- Fortalecimiento de Equipos Colaborativos Multigeneraciones.



Personas con **discapacidad**

- Protexa es parte de "Movimiento Congruencia" para promover, sensibilizar y facilitar la inclusión de personal con discapacidades.
- Entendiendo las Discapacidades; cursos en línea para todos nuestros empleados.



## Mujeres | Protexa

Durante marzo del 2021, **lanzamos Mujeres Protexa**, una red de afinidad donde todas las mujeres de nuestra organización podrán compartir experiencias y mejores prácticas en su desarrollo profesional y humano.

La misión de Mujeres Protexa es promover e impulsar la igualdad de género garantizando a las mujeres Protexa el acceso igualitario a oportunidades laborales dentro de la organización.

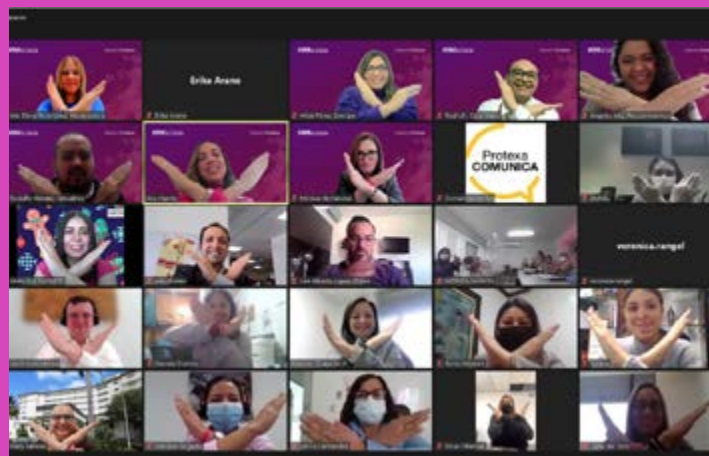
- Se incrementó un **5%** la participación de mujeres en puestos de liderazgo.
- En el 2021, se realizaron **paneles, conferencias y talleres** para el crecimiento de las mujeres, se involucraron más de 800 mujeres en estas actividades. Así como campañas internas y cursos.



## SEMANA DE MUJERES PROTEXA

Con motivo del Día Internacional de la Mujer se realizó la **Semana de Mujeres Protexa**, se realizaron pláticas y un panel de mujeres Protexa.

Participaron más de 150 colaboradoras de todas las Unidades de Negocio de Protexa, en este espacio aprovecharon para intercambiar puntos de vista, y proponer nuevas formas para incrementar la equidad de género en la organización.



# CRECER CRECIENDO A NUESTRA GENTE

## Desarrollo de Talento

Estamos convencidos de que el talento es una de las ventajas competitivas más importantes, ya que nos permite garantizar el éxito y la sostenibilidad de largo plazo de nuestra Compañía.

**+200,000 de horas de capacitación** anual para colaboradores

**+14,000 de horas** de bienestar y desarrollo social



Crece  
Creciendo



## HACIA UNA CULTURA DE TRABAJO POR OBJETIVOS

Para continuar fomentando el alto desempeño, implementamos en el 2021 la Evaluación de Desempeño para que nuestros colaboradores vivan la visión Crecer creciendo a nuestra gente.

Nuestro proceso de evaluación de desempeño:

- Aplicación de las Evaluaciones de Competencias y Revisión de Objetivos de ciclo anterior.
- Calibración y reportes.
- Sesiones de feedback y formulación de objetivos.
- Autoevaluación de competencias (al finalizar el año).

100%  
de Líderes capacitados

90%  
de evaluaciones realizadas

## PROGRAMA DE ACOMPAÑAMIENTO

Diseñamos el programa de acompañamiento para colaboradores en transición, con tres ejes:



**Emocionalidad** (reforzamos temas de salud y bienestar, resiliencia e inteligencia emocional).



**Finanzas** (Temas de IMSS, Infonavit, temas legales, seguros y finanzas personales).



**Empleabilidad** (Talleres cómo elaborar un curriculum de alto impacto, buscadores de empleo y manejo de entrevistas).

Se impartieron  
6 talleres





# NUESTRA PROPIA PLATAFORMA DE APRENDIZAJE



**Lanzamos la Universidad Protexa** con el objetivo de Inspirar y desarrollar a nuestros colaboradores, ofreciendo y ejecutando programas de desarrollo que fomenten su autodesarrollo y crecimiento integral.

- **Administración y Reporte:** Accesos con login y password, Constancias de participación, Reportes de participación y Expedientes de Talento.
- **Cursos en línea, en vivo y externos**
- **Contenido digital**
- **Micro-aprendizajes de Políticas de Sustentabilidad**
- **Bibliotexa**



Con esta herramienta se puede tener acceso a todos los contenidos en cualquier lugar y hora

# TRANSPARENCIA Y ÉTICA

Contamos con un sistema de denuncias para que colaboradores y grupos de interés reporten sus quejas, preocupaciones, hagan sugerencias o soliciten asesoría sobre prácticas irregulares y/o conductas contrarias sobre el Código de Ética y Políticas Corporativas.

Para Protexa, cualquier denuncia sobre acciones ilegales o inapropiadas es de la mayor seriedad. Consideramos que reportar estas violaciones éticas es responsabilidad de todos, por lo cual ofrecemos un Sistema de Denuncias fácil, seguro y confidencial, gestionado por terceros, que opera las 24 horas del día.

**134** de denuncias en el año calendario



800 112 5200  
811 917 9005



Página web:  
[www.protexa.mx](http://www.protexa.mx)



Vía internet: [letica.mx/](http://letica.mx/)  
GRUPO PROTEXA

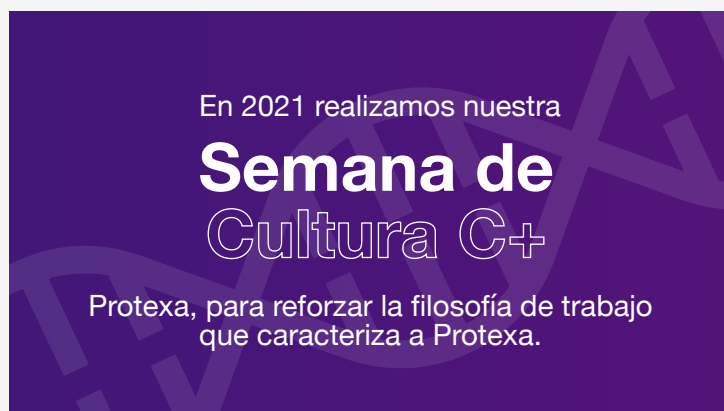


Correo electrónico:  
[protexa@letica.email](mailto:protexa@letica.email)

# REFORZAMOS NUESTRA CULTURA, ÉTICA Y VALORES

Vivimos la cultura Protexa diariamente a través de nuestro comportamiento, estilo de trabajo y valores compartidos que nos identifican como equipo y le dan sentido a lo que hacemos.

Frente a un entorno de retos constantes, trabajar todos en la misma dirección nos permitirá alcanzar los resultados de negocio esperados y continuar impulsando el desarrollo integral de todos los que formamos parte de Protexa.



- +** Más de 300 asistentes en cada una de las sesiones, sumando más de **3,300 participaciones** en todas las actividades.
- ×** **5 conferencias** para reforzar nuestra cultura, valores y filosofía de trabajo.
- +** Por primera vez, un Panel de Cultura, participando como panelistas los miembros de nuestro Comité Ejecutivo.
- ×** Más de 422 votos en los premios de Valores Protexa.



# NUESTRO PLANETA

---



Con la firma del Pacto Mundial reconocemos que el cambio climático es una realidad y su impacto negativo en el planeta, nuestras comunidades y nuestro negocio.

Estamos comprometidos en reducir el impacto ambiental de nuestras actividades, manteniendo un enfoque de mejora continua e innovación ante los retos ambientales, reduciendo así la huella de carbono de Protexa.

# REDUCCIÓN DE NUESTRA HUELLA AMBIENTAL



Campaña continua de Carpool



Manejo de Residuos Sólidos



Programa de Reciclaje de envases PET y aluminio con participación de **+1,276 colaboradores**

En el 2021 lanzamos la campaña **“Trae tu termo”** para eliminar los vasos de unigel en nuestras oficinas y reducir el impacto ambiental en nuestros colaboradores.



Disposición de equipo electrónico fuera de uso a reciclaje



Sustitución de UNICEL en Hotel Casa Maya

- Potabilización de agua salada para su aprovechamiento en el **85%** de los servicios del hotel Casa Maya.
- Planta de tratamiento de aguas residuales en Campeche.
- **6% del desperdicio** de la división de Energía es reciclado
- **12 empresas** certificadas en ISO 14001 de Gestión Ambiental

Estas acciones buscan reducir las emisiones de gases de efecto invernadero (GEI) en nuestras operaciones. Optimizamos nuestra gestión de residuos para reducir el impacto de los que generamos en nuestros procesos.

# PLANES AMBIENTALES

Objetivo estratégico	KPI	Métrica	2020	2021	Objetivos 2025
Planes de Gestión Ambiental	% de divisiones con planes ambientales	Divisiones con planes de biodiversidad, residuos, agua, energía y emisiones	N/A	25%	100%
Reciclaje de Agua	% de agua reciclada usada	Uso total de agua desalada / consumo total de agua (Casa Maya)	88%	85%	TBD
Residuos reciclados	% de residuos reciclados	Volumen de residuos reciclados / total de residuos generados (División de Energía)	6.4%	6%	100%
Energía renovable	% de consumo energía renovable	Consumo de energía renovable / consumo total de energía (Inmuebles)*	N/A	1%	50%

\*Arranque de generación de energía renovable en sexto bimestre del 2021

## DESEMPEÑO AMBIENTAL 2020 Vs 2021

KPI	Métrica	2020	2021	Objetivos 2025
Emisiones de CO2	Toneladas de CO 2 equivalente	448,53 TnCO2eq	*107.073 TnCO2eq	N/A
Emisiones de NoX (Industrias)	Toneladas de emisiones de NOx	8,4 TnCO2eq	*8 TnCO2eq	N/A
Consumo de agua	Volumen de consumo de agua (m3)	130.944 m3	*228,270 m3	N/A
Consumo de electricidad	Consumo de electricidad (MWh)	15.804 MWh	*19,872 MWh	N/A
Residuos producidos	Toneladas de residuos	13.030 TnCO2eq	*8,694 TnCO2eq	N/A

\* CO2 2021 Incluye barcos internos y externos de la División de Energía

\* NOx incluye solo Industrias (Recubrimientos, Fipro y Alquitrán)

\* Consumo de agua no incluye embarcaciones de División de Energía

\* El consumo de electricidad no incluye los barcos de la División Energía

\* Residuos producidos solo incluye División Energía

## APROVECHAMIENTO DE AGUA SALADA EN HOTEL CASA MAYA

Con el objetivo de asegurar la sostenibilidad de la extracción de agua dulce y el abastecimiento para hacer frente a la escasez de agua, en Casa Maya aprovechamos el agua salada del océano, eliminando así el uso de agua dulce.

El **85% del agua** utilizada en nuestras operaciones proviene del agua de mar.



## PRODUCCIÓN RESPONSABLE

Alineados con la producción y consumo responsables, nuestra planta de recubrimientos Tizayuca es un ejemplo de cómo buscamos minimizar considerablemente la generación de residuos mediante actividades de reducción, reutilización y reciclado.

Enviando a una planta de reciclaje el 90% de los residuos que generamos, evitando enviar 26 ton de CO<sub>2</sub> al medio ambiente y la tala de 112 árboles medianos, y esto con miras de lograr en el 2022 ser una planta “cero residuos al relleno sanitario”.

# CASAS SUSTENTABLES

## RESIDENCIAL EL SANTUARIO

Para los desarrollos se ha considerado la sustentabilidad a través del diseño; se respetan las condiciones y características del paisaje y del contexto en el proceso de creación del edificio, desde su trazado hasta su construcción y mantenimiento. Cada casa cuenta con un sistema de generación de electricidad, con el objetivo de aprovechar la energía renovable como la luz solar, además de no emitir contaminantes atmosféricos nocivos derivados de los combustibles fósiles.

Adicional a esto, materiales de construcción como lavado de concreto, madera y acero se re usan en el mismo proceso del desarrollo de inmuebles como por ejemplo: rampas, cimbras, caminos y señalamientos viales.





# NUESTRAS COMUNIDADES

---



En 2018, Fundación Protexa reinició actividades a través de donaciones a organizaciones civiles que buscan mejorar la vida de las personas con sus proyectos.



Apoyo a la Educación con Becas para estudios Profesionales y Becas para estudios de Preparatoria.



Apoyo a la Salud con Aparatos Auditivos para ayudar a personas con discapacidad auditiva.



Apoyo a combatir el hambre con despensas para ayudar a Comunidades vulnerables.

## NUESTRA MISIÓN:

Impulsar soluciones que impacten la salud, educación y medio ambiente para fomentar el crecimiento de las personas, promoviendo el contagio de acciones generosas que transformen nuestra comunidad.

Nuestra estrategia de Impacto Social, trabajamos en tres grandes pilares:



# IMPACTO SOCIAL



Más de  
**7,000 HORAS**  
de voluntariado e Impacto social

**+12 mil**  
personas beneficiadas

Continuamos esforzándonos por dejar un legado positivo y duradero en todos los lugares donde operamos.

Hacemos esto a través de un enfoque de desarrollo económico sostenible a nivel local y nacional; buscando formas más integrales de contribuir a la sociedad; ampliando nuestras asociaciones estratégicas con organizaciones no gubernamentales y los brazos de desarrollo de los gobiernos federal, estatales y municipales.

Durante el 2021, Protexa ha buscado transformar e impactar positivamente la vida de las comunidades a través de la red de Voluntarios Protexa, su talento y tiempo impulsa acciones y programas enfocados a mejorar la calidad de vida y bienestar de las personas.

## Reforzamos nuestra cultura de voluntariado en Tabasco

Se realizó la reforestación en la comunidad Villa Chontalpa, con el objetivo de impactar de forma positiva a la comunidad Villa Chontalpa, Tabasco.

Esta actividad de reforestación responde a la línea de acción ambiental de la red de Voluntarios Protexa, la cual contribuye al cuidado y desarrollo sostenible de las comunidades donde opera la empresa, con acciones dirigidas a la reforestación de áreas verdes, limpieza de cuerpos de agua, reciclaje de desechos y toda acción de preservación y mejora del medio ambiente.

Con esta actividad logramos **60 horas** de voluntariado e impactamos la vida de **7,000 personas**.

### Realizamos además:

- Limpieza y reparación de libros y revistas donados
- Entrega de Lunch Box en hospitales “Regala amor y amistad”
- Limpieza de playas y manglares en la Cd. del Carmen, Campeche

## Salvamos la vida de 51 personas con nuestra donación de sangre

Realizamos nuestra Share Party en sinergia con la organización Blooders.

Participaron voluntarios de las diferentes divisiones en Nuevo León:

Logramos **32 horas** de voluntariado

Transformamos la vida de **51 personas** a través de la donación altruista de sangre.

Las donaciones fueron llevadas al banco de sangre de Hospitales públicos.

Este 2021, arrancamos con el programa **Ayudar para Transformar**, buscando retribuir a las comunidades en donde tenemos presencia, para construir con ellas una sociedad más solidaria y consciente ante las necesidades.



**AYUDAR PARA TRANSFORMAR**

El propósito del programa Ayudar para Transformar es crear conciencia en nuestros colaboradores sobre las necesidades de grupos vulnerables y fungir como un canal de recaudación de fondos para organizaciones y fundaciones.

Las aportaciones recaudadas en 2021 de Ayudar para Transformar se destinaron a apoyar a instituciones en tres líneas de acción: **Salud, Educación y COVID-19.**

# DESEMPEÑO SOCIAL 2020 Vs 2021

Objetivo estratégico	KPI	Métrica	2020	2021	Objetivos 2025
Desarrollo de personal	Horas por empleado	Horas por empleado	28h/s	39 horas	48 horas
Aumentar el % de mujeres en la fuerza laboral	Procentaje	Procentaje	23%	29%	40%
Aumentar el % de mujeres en la fuerza laboral	Procentaje	Procentaje	15%	15%	22%
Ayuda a construir comunidades sostenibles	Horas por empleado	Horas por empleado	0,9 h/ee	1.2h/ee	2 horas
Contribuir al desarrollo económico del país facilitando el acceso de las pymes a la cadena de suministro del Grupo	Procentaje	Procentaje	N/A	51%	60%
Desarrollar, reacionalizar y fortalecer nuestra cadena de suministros en términos de sostenibilidad	Procentaje	Procentaje	26,8%	10%*	Por determinar

\* Proveedores activos capacitados por División Energía - pendiente programa Corporativo de capacitación





## PACMA

### Proyectos de ayuda a Comunidades con una inversión de \$30.5 MILLONES

---



Construcción de 5 Alcantarillas en el camino de La Comunidad la Paloma hacia Arroyo Grande, en Veracruz.



Dotación de 3 vehículos patrulla para prevención, en Tabasco.



Rehabilitación de Jardín de Niños "Mis Primeras Letras", en Tabasco.



Rehabilitación y construcción 2 km. de camino de revestimiento, considerando elevación de rasante y pasos de agua, en el ejido La Esperanza, en Tabasco.



Construcción de barda perimetral y relleno para levantar rasante del terreno 1.5 metros para el panteón comunitario en congregación Chicozapote, en Tabasco.



Construcción de 1.6 km de guarniciones y banquetas, en Tabasco.



Rehabilitación y acondicionamiento de los espacios físicos en la Dirección de Seguridad Pública, Vialidad y Tránsito del municipio de Carmen, en Campeche.



Construcción de una planta potabilizadora de ósmosis inversa en el Poblado Atasta del municipio de Carmen, en Campeche.



NUESTRO  
**VALOR COMPARTIDO**

---

# SOLUCIONES INNOVADORAS DE IMPACTO

Contribuimos al desarrollo económico a través de los materiales que producimos, proyectos que desarrollamos, los servicios que ofrecemos, los empleos locales que generamos, así como las innovaciones que llevamos al mercado, alineados con los Objetivos de Desarrollo Sostenible de Naciones Unidas.

Nos esforzamos por desarrollar soluciones innovadoras que contribuyan al desarrollo económico de nuestro país.

## CADENA DE SUMINISTRO

- El desarrollo inclusivo de nuestra cadena de suministro es un componente clave para el éxito de nuestro negocio.
- Nos queremos enfocar en promover la eficiencia, la calidad, la sustentabilidad, la transparencia, el respeto por los derechos humanos, la no discriminación y la igualdad de oportunidades con nuestros proveedores (fabricantes y distribuidores) y subcontratista.
- Creemos en la importancia de crear oportunidades de negocio para que las pequeñas y medianas empresas puedan participar de nuestra cadena de suministro.
- Prioridad en la compra de productos a proveedores locales teniendo en nuestra cadena de suministro un **51% de proveedores PYMES** activas.
- Formación al 10% de nuestros proveedores para crear conciencia en el cumplimiento legal y normativo.

## JÓVENES INNOVADORES

El proyecto propuesto fue: Empoderando **Mujeres** en actividades operativas

El objetivo es lograr equilibrar la brecha que existe en el ámbito laboral, para la inclusión de las mujeres en puestos operativos.

■ A nivel global, el porcentaje de mujeres en la industria del petróleo es mucho menor comparado a otras industrias.

■ **11%** de los colaboradores operativos en Energía son mujeres.

### Propuesta:

- Capacitación y oferta de trabajo para las mujeres, uso de realidad virtual en los procesos de capacitación.
- Creación de alianzas para generar más oportunidades.

### ODS impactados



# NUESTRA ESTRATEGIA DE SUSTENTABILIDAD

---

Se guía por los principios del Pacto Mundial de las Naciones Unidas y los Objetivos de Desarrollo Sostenible, estamos enfocados en crear valor que nos permita proteger el planeta, las comunidades donde operamos y a nuestra gente.

Desde 2020, Protexa está comprometida con la iniciativa de responsabilidad corporativa del Pacto Mundial de las Naciones Unidas y sus principios en las áreas de derechos humanos, trabajo, medio ambiente y anticorrupción.

**APOYAMOS  
EL PACTO MUNDIAL**





Grandes historias  
construyendo un gran futuro



[protexa.mx](http://protexa.mx)



[@Protexa](https://twitter.com/Protexa)



[@protexa\\_](https://www.instagram.com/protexa_)



[protexa-oficial](https://www.linkedin.com/company/protexa-oficial)

Corporativo Monterrey | Carr. Monterrey-Saltillo km. 339, Santa Catarina, 66350, N.L. |  
Tel: +52 81 8399 2828 | [hola@protexa.mx](mailto:hola@protexa.mx)